

# COMUNE DI MARUGGIO

PROVINCIA DI TARANTO

PROGETTO DI : PIANO DI LOTTIZZAZIONE DELLE AREE  
INSERITE NEL COMPARTO Bq IN  
ATTUAZIONE DEL PROGRAMMA DI  
FABBRICAZIONE

COMMITTENTE: LONGO ADOLFO ALFREDO  
LONGO CHIARA  
LONGO SERENA

PROGETTISTA: ARCH. ALDO CAFORIO

OGGETTO: URBANIZZAZIONE ESISTENTI

SCALA  
1:2000

DATA  
GENNAIO 2024

TAVOLA N.  
TAV. 07

## LEGENDA

DEFINIZIONE TERRITORIALE  
ZONA Bq

DEFINIZIONE TERRITORIALE  
AREE DA LOTTIZZARE

DEFINIZIONE TERRITORIALE AREE  
DA LOTTIZZARE DI PROPRIETA'

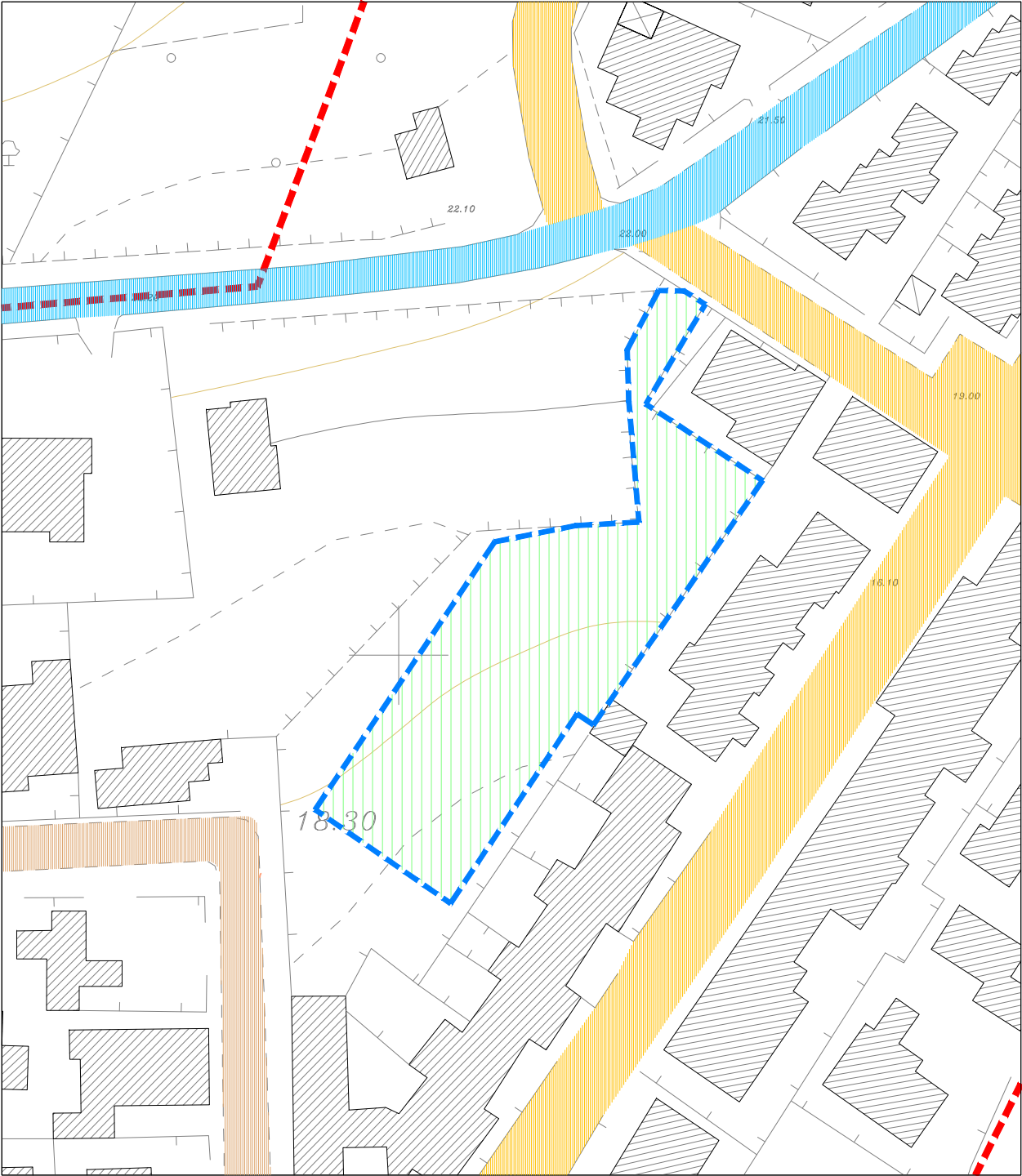
SP 132 - LITORANEA SALENTINA

STRADA PRINCIPALE

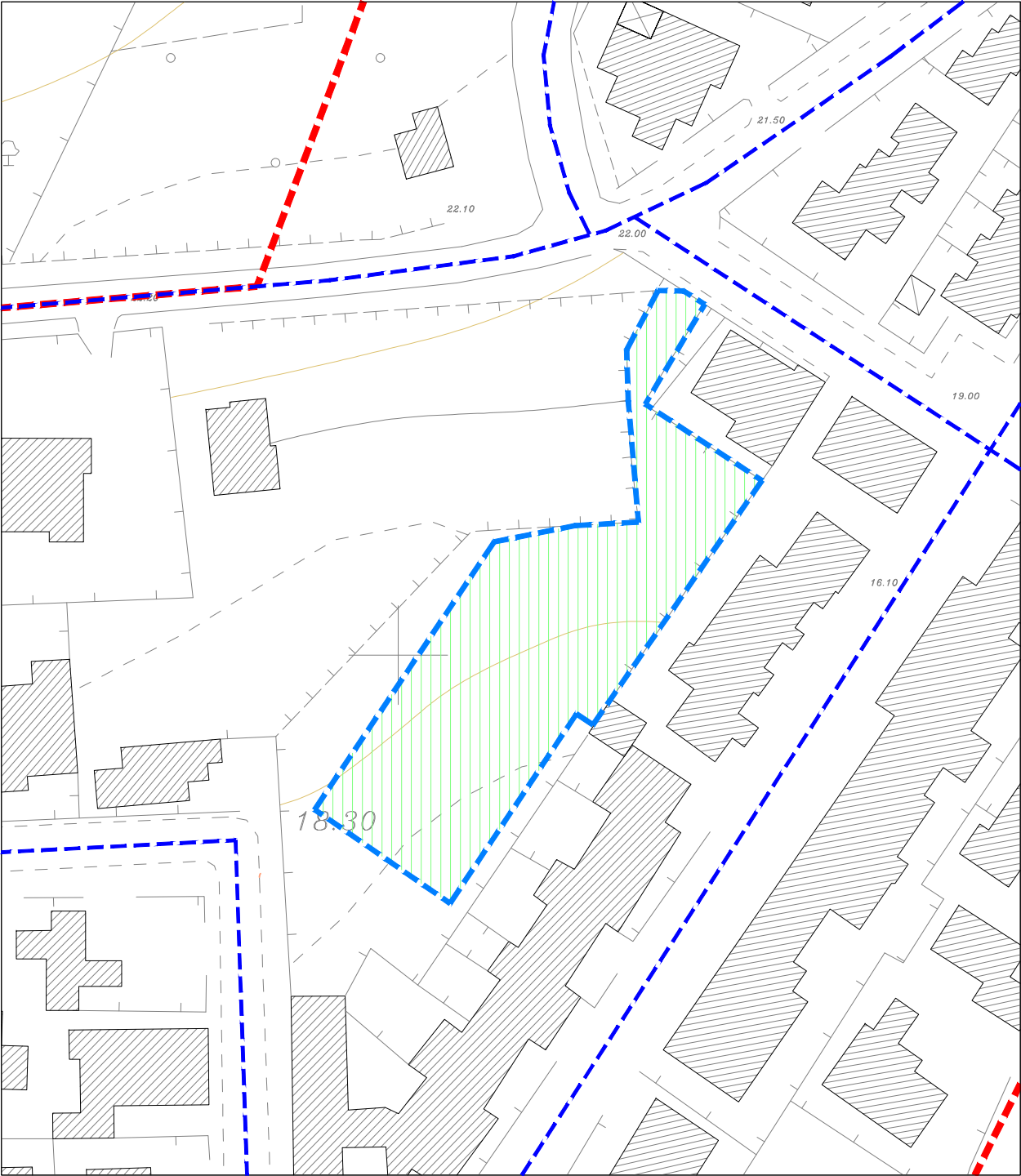
STRADA SECONDARIA

LINEA ELETTRICA

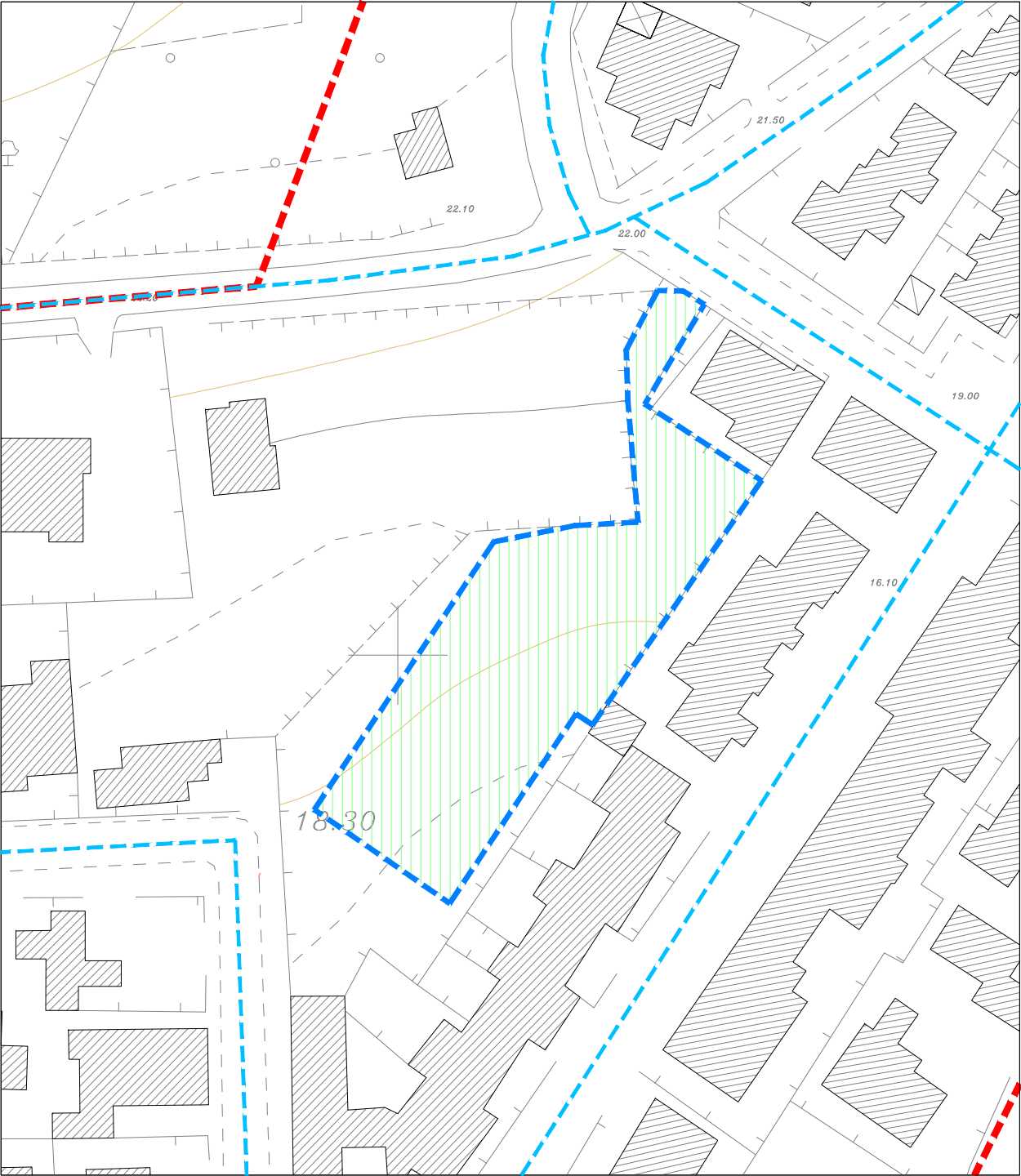
LINEA TELEFONICA



URB. ESISTENTI - VIABILITA'



URB. ESISTENTI - LINEA ELETTRICA



URB. ESISTENTI - LINEA TELEFONICA